



Association loi 1901 pour la vigilance environnementale créée en 1988, agréée et représentative au titre des articles L. 121-8 et L. 160-1 du Code de l'urbanisme et au titre de l'article 40 de la loi du 16 juillet 1976 relative à la protection de la nature

CONCLUSIONS DU 4^{ième} FORUM D'ECCLA (Bages, 8 mars 2025)

○ ○ ○ ○ ○ ○ ○ ○ ○ ○

- ✓ Mot de bienvenue, par [Eric Ménassi, président de l'Association des Maires de l'Aude](#).
- ✓ Exposé introductif : aménager et/ou ménager l'espace littoral ? [Prof. Alexandre Brun \(UFR3 Géographie, Université de Montpellier\)](#).
- ✓ Un cadre naturel et humain de plus en plus inquiétant
 - Une climatologie anémiée et des perspectives dégradées, par [Jean-Louis Escudier et Christian Crépeau \(Eccla\)](#) ;
 - Repères démographiques 2025-2050 et méthodologies utilisées dans les SCoT et les PLU par [Christian Crépeau \(Eccla\)](#), voir ci-après ;
 - Une solution possible d'atténuation : cultiver la pluie, revégétaliser, par [Guillaume Duboin, agronome](#) ;
 - les outils d'urbanisme existants face à l'urbanisation du littoral et les stratégies d'aménagement possible par [Yasmina Aboumajid, urbaniste \(CAUE\)](#).
- ✓ Le poids croissant des pollutions et des risques naturels
 - Une pollution de l'eau et de l'air alarmante, des feux de forêts menaçants, un trait de côte instable, par [Christian Crépeau \(Eccla\)](#), voir ci-après ;

- Le forum s'est achevé avec l'apéritif dinatoire de Biocoop Narbonne.

Quelques points complémentaires post forum...

Repères démographiques 2025-2050 et méthodologies utilisées dans les SCoT et les PLU





FORUM DE BAGES, 8 mars 2025

- Dans l'est audois, il y a actuellement 3 SCoT à des états divers d'élaboration
 - ❑ SCoT de la Narbonnaise (approuvé 2021);
 - ❑ SCoT de la CC Lézignan, Corbières, Minervois (en cours de révision);
 - ❑ SCoT de la CC Corbières, Salanque, Méditerranée (en cours d'élaboration).

Repères démographiques 2025-2050, Crépeau

3



FORUM DE BAGES, 8 mars 2025

- Les méthodes d'élaboration des SCoT et des PLU nous semblent questionnables
 - ❑ La qualité des SCoT et des PLU dépend de la qualité du bureau d'étude choisi (et c'est parfois lamentable).
 - ❑ Au sein d'un même SCoT ou PLU il peut régner une certaine confusion dans les données, les dates, les scénarios...
 - ❑ Il n'y a pas de méthodologie commune donc les scénarios retenus sont extrêmement difficiles à comparer d'un SCoT à l'autre ou d'un PLU à l'autre.

Repères démographiques 2025-2050, Crépeau

4



FORUM DE BAGES, 8 mars 2025

- Les méthodes d'élaboration des SCoT et des PLU nous semblent questionnables
 - ❑ Les projections démographiques à + 20 ans sont « pifométriques », ignorent les projections officielles de l'INSEE (base Omphale) et ne traduisent que les rêves des élus, des promoteurs et du BTP
 - ❑ Dans les PLU le dénombrement des logements vacants est fantaisiste (valeurs Insee ignorées) et ne prend pas en compte les logements vacants dans les communes voisines
 - ❑ L'efficacité des leviers disponibles (THLV) pour résorber les logements vacants n'est jamais évaluée
 - ❑ En conséquence la consommation « indispensable » d'espace naturel et agricole est exagérée.

Repères démographiques 2025-2050, Crépeau

5



FORUM DE BAGES, 8 mars 2025

- Exemple avec le SCoT du Grand Narbonne (2021):
 - ❑ La base de données Omphale de l'INSEE n'a pas été utilisée.
 - ❑ L'accroissement choisi est de 1%, alors que l'accroissement mesuré 2015-2021 n'est que de 0,7%
 - ❑ Un accroissement de 0,5% nous semblerait plus raisonnable (sachant que l'INSEE table sur un accroissement moyen pour l'Aude de 0,33%) pour préserver la qualité de vie des habitants et protéger la biodiversité

Repères démographiques 2025-2050, Crépeau

6



FORUM DE BAGES, 8 mars 2025

- Populations estimées par EPCI pour 2040 et 2050 selon diverses hypothèses:

EPCI	TAA 2015-2021	POP 2021	POPULATION 2040			POPULATION 2050			Valeur H3
			H1	H2 (1%)	H3	H1	H2 (1%)	H3	
Gd Narbonne	0,70%	132244	150986	159765	145389	161894	176480	152824	0,50%
CC Lézignan Corb Minervois	0,10%	33191	33827		35335	34167		36519	0,33%
CC Corb Salanque Mediter	2,20%	24429	36938		26007	45917		26878	0,33%
Hypothèses			H1= poursuite de la tendance précédente H2= Hypothèse retenue par le SCOT actuel H3= ajustement raisonnable de la courbe						

Repères démographiques 2025-2050, Crépeau

7



FORUM DE BAGES, 8 mars 2025

- Heureusement la loi ZAN (Zéro Artificialisation Nette à l'Horizon 2050) commence à limiter la consommation d'espace agricole et naturel...
-Mais elle est combattue...
 - ❑ par certaines forces politiques généralement à droite de l'échiquier
 - ❑ par le penchant de nombreux élus pour le goudron et le béton...

Repères démographiques 2025-2050, Crépeau

8



FORUM DE BAGES, 8 mars 2025

- A savoir: les SCOT en vigueur vont devoir être mis-à-jour après la révision – en cours- du SRADDET (schéma régional d'Aménagement, de Développement Durable et d'Egalité des Territoires)

Repères démographiques 2025-2050, Crépeau

9



FORUM DE BAGES, 8 mars 2025

- Pour en savoir plus sur les SCOT de notre région et donner un avis:

SCOT de la Narbonnaise: [Le Schéma de cohérence territoriale \(SCOT\)](#)

SCOT Corbières-Lézignan-Minervois: [SCoT- Communauté de Communes Région Lézignanaise Corbières en Minervois](#)

SCOT Corbières-Salau-Méditerranée: [Le SCOT Corbières Salau Méditerranée - C.C. Corbières Salau Méditerranée](#)

Repères démographiques 2025-2050, Crépeau

10

Repères « risques » : une pollution de l'eau et de l'air alarmante, des feux de forêts menaçants, un trait de côte instable



FORUM DE BAGES, 8 mars 2025

Repères « risques »:

Une pollution de l'eau et de l'air alarmante,
des feux de forêts menaçants,
un trait de côte instable

par Christian Crépeau (Eccla)

Pollutions-risques Crépeau

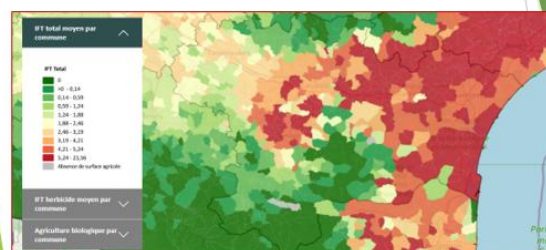
1



FORUM DE BAGES, 8 mars 2025

Une pollution de l'eau alarmante :

- Carte Adonis/Solagro de la consommation de pesticides par commune: l'est audois est très atteint



Info: [Carte "pesticides" - Adonis - Solagro](#)

Pollutions-risques Crépeau

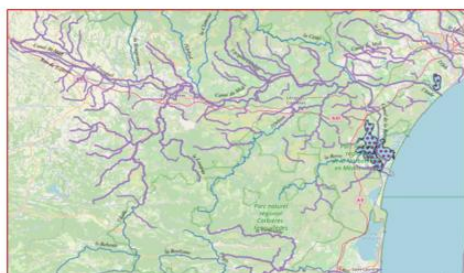
2



FORUM DE BAGES, 8 mars 2025

Une pollution de l'eau alarmante :

- La pollution des rivières par les pesticides est généralisée



- En vert:
bonne qualité
- En violet:
qualité
insuffisante

Info: Agence de l'Eau RMC, [État des eaux - Agence de l'eau Rhône Méditerranée Corse](#)

Pollutions-risques Crépeau

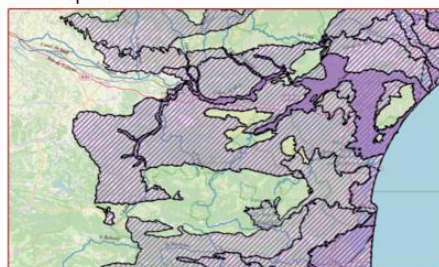
3



FORUM DE BAGES, 8 mars 2025

Une pollution de l'eau alarmante :

- La pollution des eaux souterraines par les pesticides est très inquiétante



- En violet:
qualité
insuffisante

Info: Agence de l'Eau RMC, [État des eaux - Agence de l'eau Rhône Méditerranée Corse](#)

Pollutions-risques Crépeau

4



FORUM DE BAGES, 8 mars 2025

La pollution de l'air par les agro-pesticides est à surveiller (ZNT riverains):

- Détection par Eccla de quartiers à risques sur 30 communes pour sensibiliser agriculteurs et riverains. Etude de stage, 2023.
- Données analysées:
 - ❑ Carte Adonis/solagro de la consommation de pesticides par commune
 - ❑ Carte du taux d'artificialisation des sols par commune
 - ❑ Carte des cultures bio/non bio par parcelle (agence Bio)

Pollutions-risques Crépeau

5



FORUM DE BAGES, 8 mars 2025

La pollution de l'air par les agro-pesticides est à surveiller (ZNT riverains):

- Résultats de l'étude:
 - ❑ 403 parcelles analysées dans 30 communes
 - ❑ 1184 habitations individuelles exposées
 - ❑ 25 habitations collectives exposées
 - ❑ 108 entreprises ou équipements collectifs exposés
- Diffusion des résultats: Chambre d'Agriculture, DDTM

Pollutions-risques Crépeau

6



FORUM DE BAGES, 8 mars 2025

La pollution de l'air par les agro-pesticides est à surveiller (ZNT riverains) :

- Exemple de résultats



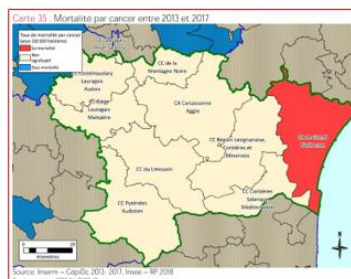
Pollutions-risques Crépeau

7



FORUM DE BAGES, 8 mars 2025

Pollution de l'eau + pollution de l'air = surmortalité par cancer en Narbonnaise



Info: ARS Occitanie [download](#)

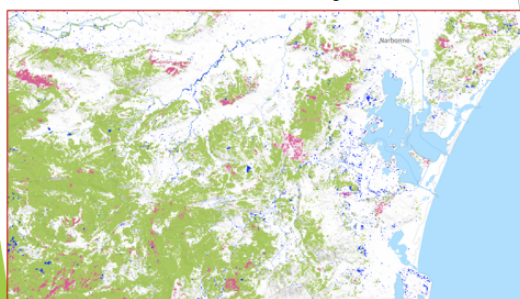
Pollutions-risques Crépeau

8



FORUM DE BAGES, 8 mars 2025

Des feux de forêts menaçants:



- En rouge:
pertes de
couvert
arboré 2020-
2020
- En bleu:
gains 2020-
2023

Source: Global Forest Watch

Info: [Forest Monitoring, Land Use & Deforestation Trends | Global Forest Watch](#)

Pollutions-risques Crépeau

9



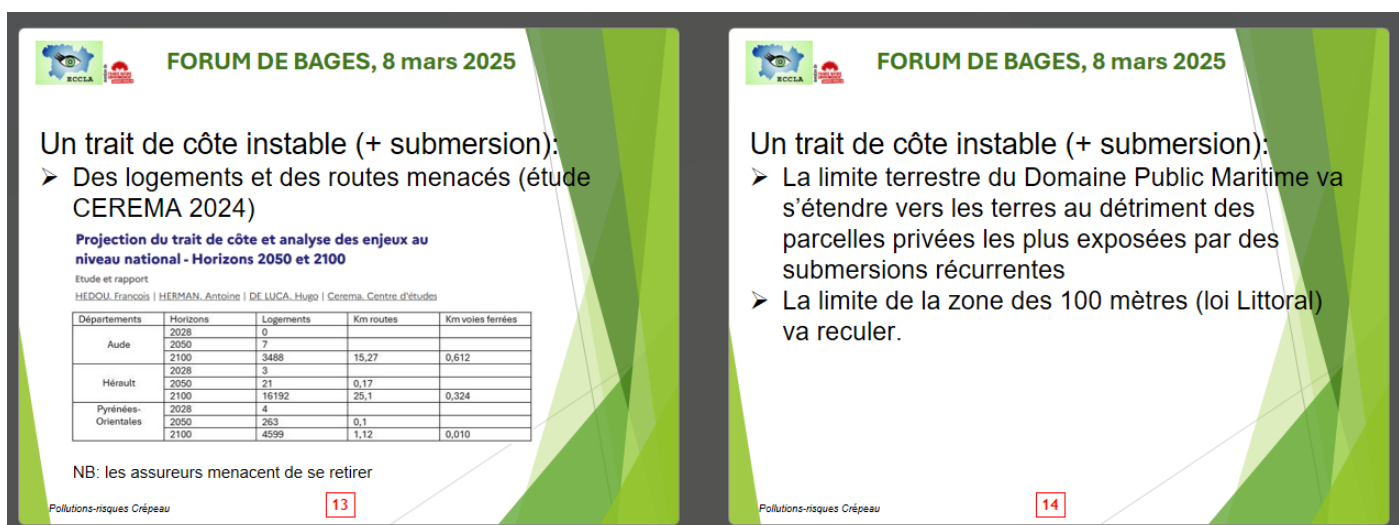
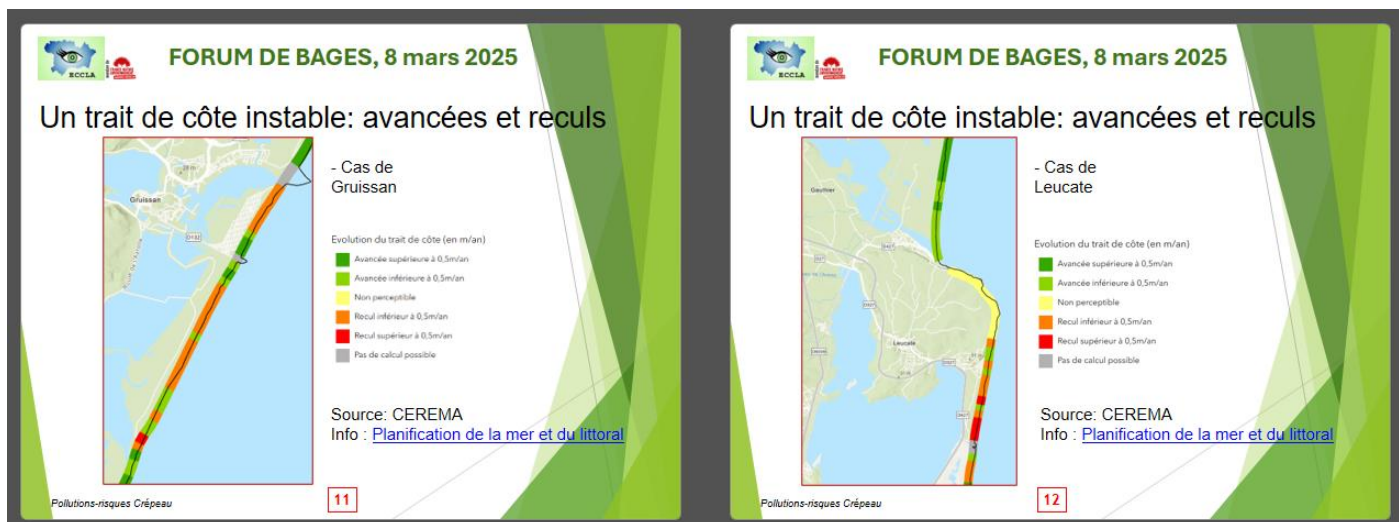
FORUM DE BAGES, 8 mars 2025

Des feux de forêts menaçants:

- Nécessité d'élaborer de nouveaux PPRIF (Plans de prévention des Risques d'Incendies de Forêts)
 - ❑ Massifs forestiers de Narbonne
 - ❑ Autres massifs forestiers des Corbières

Pollutions-risques Crépeau

10



Conclusions du Forum

Dans son introduction M. Ménassi, président de l'association des maires de l'Aude, a insisté sur la nécessité de transformer les faiblesses de notre territoire en atouts et de développer sa résilience, citant les choix urbanistiques faits à Trèbes à la suite des inondations catastrophiques d'octobre 2018. Ces choix ont tourné le dos aux habitudes en modérant la consommation d'espace pour l'extension urbaine et en restituant à la rivière son espace fonctionnel.

Francis Morlon, conseiller départemental du canton de Narbonne-1 et vice-président du Conseil Départemental de l'Aude, a conclu le forum en posant une question essentielle : " Quel littoral voulons-nous pour le futur ?".

Dans son intervention, M. Morlon a souligné que "investir dans l'adaptation de notre littoral au changement climatique est essentiel et moins coûteux à long terme que de subir les conséquences des aléas climatiques. L'action doit dépasser la seule bande des 100 mètres définie par la loi littoral et s'inscrire dans une vision à 100 ans. Il est crucial de renforcer les compétences des citoyens et des décideurs sur ces enjeux en s'appuyant sur la science et en soutenant les lois ainsi que ceux qui les appliquent."

M. Morlon a ajouté : « cette journée d'échanges a réuni des experts et des acteurs locaux autour de thématiques cruciales pour l'avenir de notre territoire. Elle a permis de mettre en lumière les enjeux environnementaux actuels et les actions à entreprendre pour préserver notre littoral ».

Pour accéder à l'enregistrement intégral du Forum

L'adresse YouTube de la vidéo est : <https://youtu.be/pPKgvcqOHXE>

- Eric Ménassi (président de l'association des maires de l'Aude) [0:21 - 10:36]
- Professeur Alexandre Brun (Université de Montpellier): aménager et/ou ménager le littoral [10:50 - 36:25]
- Jean-Louis Escudier (Eccla): une climatologie anémiée et des perspectives dégradées [36:31 - 46:46]
- Christian Crépeau (Eccla): repères démographiques 2025-2050 [46:56 - 56:04]
- Guillaume Duboin : une solution possible d'atténuation, cultiver la pluie, revégétaliser [56:12 - 1:16:50]
- Yasmina Aboumajid (CAUE): les outils d'urbanisme existants face à l'urbanisation du littoral et les stratégies d'aménagement possibles [1:16:56 - 1:35:04]
- Eric Sidorski (DDTM/SRISC): la prise en compte des risques littoraux (trait de côte, submersion marine, inondations) [1:35:08 - 1:49:53]
- Christophe Subias : le karst des Corbières et les nappes littorales, des ressources à protéger [1:49:57 - 2:11:35]
- Dominique Clément (Eccla/Aude Nature) : les listes rouges des espèces menacées: [2:11:42 - 2:17:33]
- Kattalin Fortuné (PNR Narbonnaise): évolution de la biodiversité dans l'espace littoral audois [2:17:37 - 2:39:07]
- Maryse Arditi (Eccla): enjeux et impacts des grands travaux à venir [2:39:13 - 2:44:49]
- Simon Feigné (FNE OcMed): l'éolien en mer : enjeux et impacts [2:44:54 - 3:04:30]
- Michel Bernard (Eccla/Fnaut): la ligne LGV Montpellier-Perpignan : enjeux et impacts [3:04:36 - 3:20:05]
- Daniel Maynadier (délégué du Procureur de Narbonne): les réponses pénales en cas d'atteinte à l'environnement [3:20:09 - 3:33:58]
- Francis Morlon (Conseil Départemental): quel littoral voulons-nous pour le futur ? [3:34:01 - 3:48:05]
- Remerciements partenaires: 3:48:11

LA PROTECTION DE LA BIODIVERSITÉ EST D'INTÉRÊT GÉNÉRAL
REJOIGNEZ-NOUS, NOUS AVONS BESOIN DE VOUS !

ECCLA, INESS/La Ruche, 30 avenue Pompidor, 11100 NARBONNE
Tél : 04 68 48 49 07, 06 81 54 85 78
e-mail: eccla.aude@gmail.com, web: eccla-asso.fr, facebook: eccla